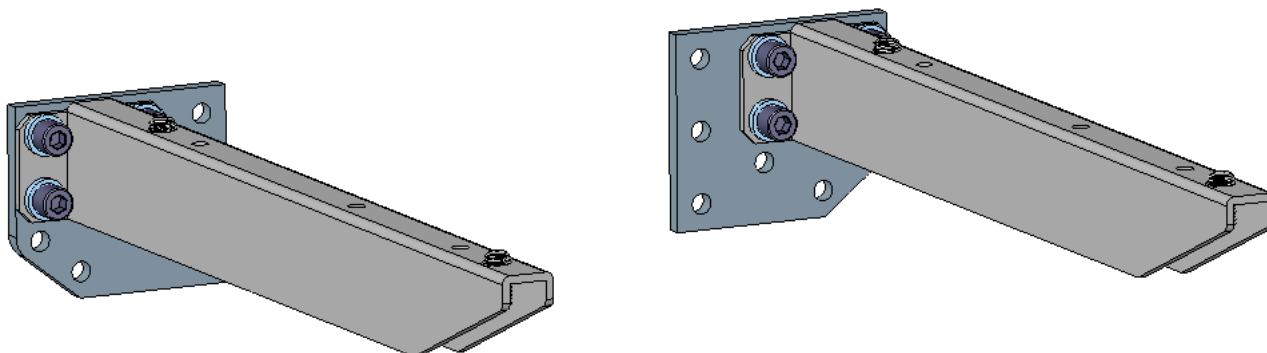
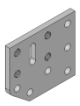








SOPORTE OCULTO PARA ENCIMERAS DE BAÑO

REGULA EN TODAS LAS DIRECCIONES



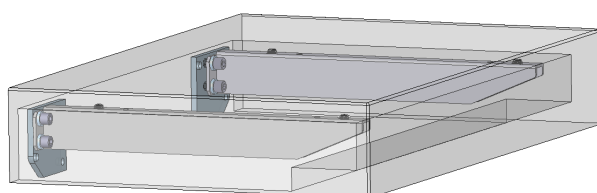
REFERENCIA CONJUNTO	 Pletina	 Brazo largo	 Brazo corto	 Din 912	 2,5 espesor	 1 espesor	 Din 913
SOPLA006CAVG (400 mm largo)	1	1 (395 mm)	-	4	4	1	2
SOPLA006CBVG (300 mm largo)	1	-	1 (295mm)	4	4	1	2

MONTAJE:

Amarramos la pletina a la pared colocando primero el agujero rasgado (usaremos la arandela de espesor 1 para este agujero), que nos permite cierta corrección. Colocamos los tirafondos deseados en los agujeros disponibles no roscados.

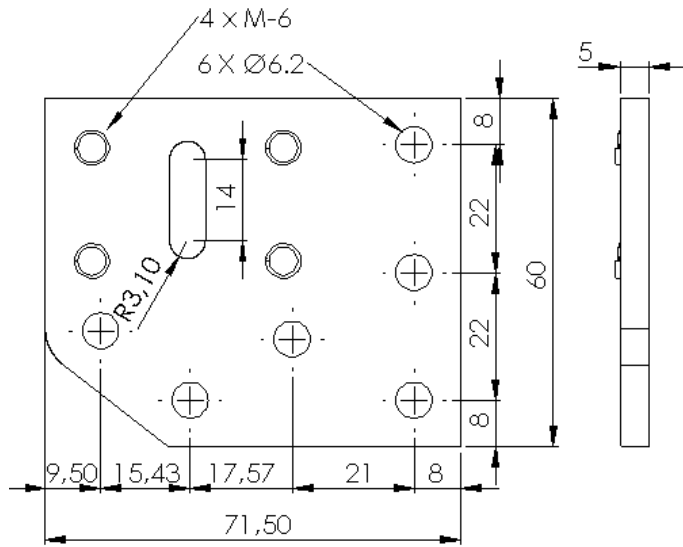
Unimos el brazo a la pletina con sus 4 agujeros roscados a M-6 y las arandelas de 2,5 mm de espesor que emplearemos como distanciadores.

Nivelamos en todas direcciones con los espárragos de M-8 alojados en los brazos. Si se desea se puede sujetar la encimera con un tirafondo en cualquiera de los tres agujeros de Ø5 del brazo.

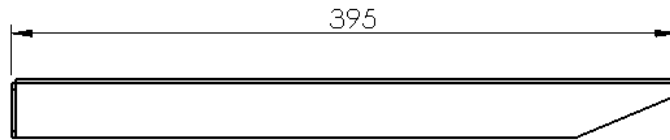
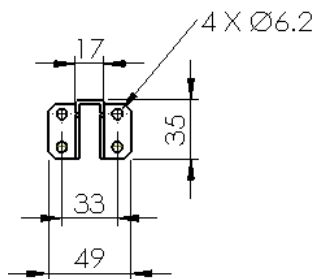


HERRAJES SAIZ, S.L.

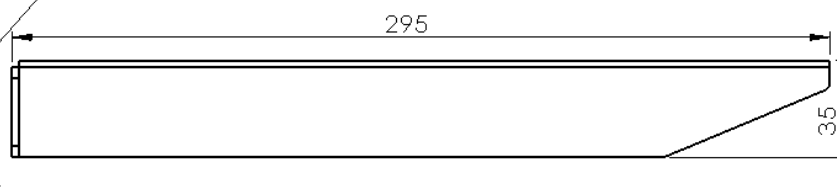
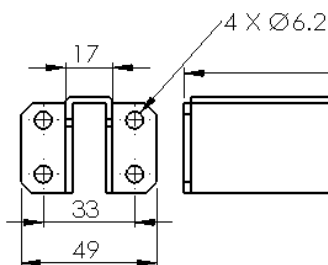
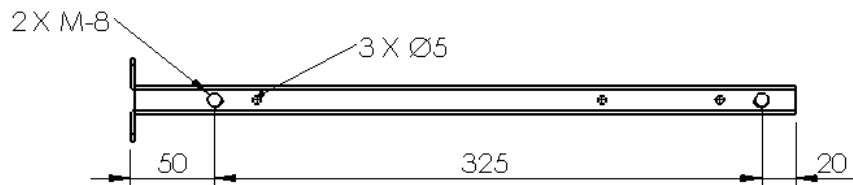
Pol. Ind. Villalonquéjar C/ Merindad de Castilla la Vieja, nº 14 09001 BURGOS-ESPAÑA
Tel. 947298353 Fax 947298388 www.herrajessaiz.com herrajessaiz@herrajessaiz.com



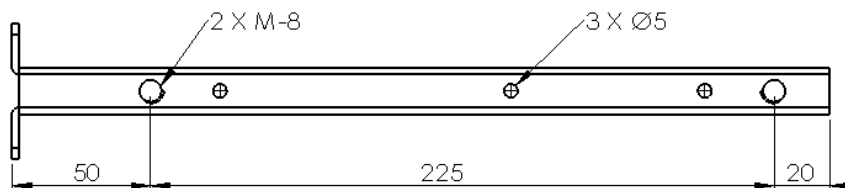
Material ACERO
 Peso 137,96 Grs.
 Tirafondo D6
 Taco Ø6
 Ref. **SOPLA0061AVG**



Material ACERO
 Peso 592,90 Grs.
 Tirafondo D5
 Ref. **SOPLA0063AVG**



Material ACERO
 Peso 439,22 Grs.
 Tirafondo D5
 Ref. **SOPLA0063BVG**



HERRAJES SAIZ, S.L.